

お部屋deネット

接続マニュアル

Ver. 1.1



株式会社イーシステム

〒572-0068

大阪府寝屋川市松屋町 20 番 33-401

TEL : 072-831-0020 FAX : 072-831-0025

お部屋 de ネットを利用するには

【必要なものを準備する！】

LAN ケーブル

LAN ジャック（差込口）からパソコンまでの LAN ケーブル（ストレートタイプ）をご用意いたします。家電量販店などでお買い求め頂けます。ご利用場所までの距離を予め測って、長さのあったものをご購入ください。（1m、3m、5mなどいろいろな長さがあります）

※電話のケーブルとは違いますのでご注意ください。



電話の差込部より一回り大きく線も太い

パソコン

Windows2000 以上
MacOS8.x 以上

市販のパソコンのほとんどのものには LAN ポート（LAN ケーブルの差込口）が最初から準備されておりますが、万が一パソコンに LAN ポートがない場合はご準備願います。（右図参照）



LAN インターフェイス

万が一、ご使用のパソコンに LAN ポートがない場合、そのパソコンに適合したタイプのもを増設願います。

購入、設定、インストール方法についてはお客様のほうでお願いいたします。



【パソコンをつないでみよう！】

新しいパソコンや特に設定を変えていないパソコンであれば、下記のようにノートでもデスクトップでも LAN ポートをケーブルでつなぐだけでご利用可能となります。設定が変わっているなどの理由で、つなぐだけではインターネットに接続できない場合もありますので、その場合は、本マニュアルの後ろのほうに OS ごとの設定マニュアルが付属しておりますので、そちらをご参考に各自設定をお願いいたします。



ノート PC の場合

本体の横もしくは背面に LAN ポートがあります。
（機種によって異なります）



LAN ケーブルを
カチッと音がする
まで差し込む

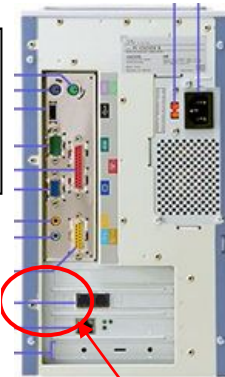
LAN ポート



デスクトップ PC の場合

本体の背面に LAN ポートがあります。（機種によって異なります）

LAN ケーブルを
カチッと音がする
まで差し込む



LAN ポート

※VDSL タイプの場合、埋め込みタイプではなくモデム接続になります

フリーメールを取得しよう

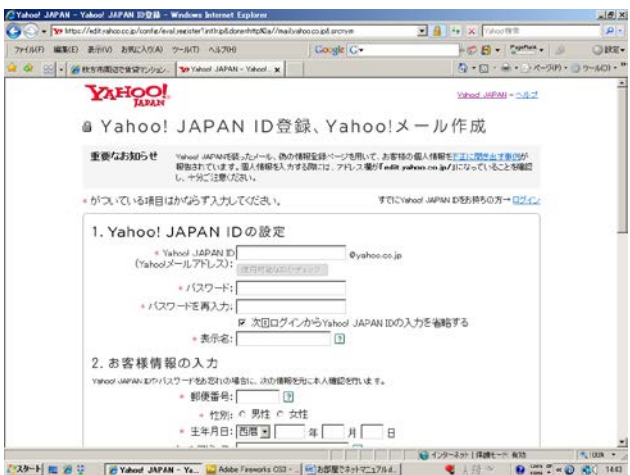
手続きは簡単！いつでも、どこでもインターネット環境さえあれば即メールが出来る！

それがフリーメールの特徴です！しかも無料！お金は一切かかりません。

メール取得例 Yahoo! JAPAN (他にも goo、Google など多くの無料メールサービスがあります)



Yahoo! Japan のホームページを開き、メールアドレスを取得をクリック。次のページで「今すぐメールアドレスを取得する (無料)」をクリック



希望 ID や必要事項、画像認証を入力し、「利用規約に同意して登録する」をクリックすれば登録完了！再びトップページに戻り「メール」をクリック



ログイン画面に先ほど登録した ID とパスワードを入力すると、メール画面が変わります。画面左の受信箱をクリックすると受信メールが確認できます。

OCN や@nifty などのプロバイダのメールを使用している方

重 要

現在、プロバイダ（OCN、@nifty、DION、BIGLOBE 等）のメールを使用している方で、引き続き同じメールアドレスの使用をご希望の方は、絶対に解約せず、プラン変更（コース変更）を行ってください。

解約してしまいますとこれまでのメールアドレスは使用できなくなります。

※弊社では一切の責任を負いかねますのでご注意ください。

	コース名	コミ・デ・400
	月額料金	¥420-
	URL	http://www.ocn.ne.jp/
	コース名	わいわい1時間
	月額料金	¥210-
	URL	http://www.biglobe.ne.jp/
	コース名	お手軽1コース
	月額料金	¥262-
	URL	http://www.nifty.com/
	コース名	ぷららライト
	月額料金	¥210-
	URL	http://www.plala.or.jp/
 (DION)	コース名	ミニミニコース
	月額料金	¥262-
	URL	http://auone.jp/
	コース名	電話パック1
	月額料金	¥315-
	URL	http://www.so-net.ne.jp/
	コース名	おてがるコース
	月額料金	¥525-
	URL	http://home.hi-ho.ne.jp/
	コース名	メールコース
	月額料金	¥210-
	URL	http://www.odn.ne.jp/

※各プロバイダの連絡先やプラン、料金などは予告なく変更される場合がございますので、予めご了承ください。

インターネットがあなたの暮らしを快適にする！

インターネットには様々な【コンテンツがあります。
無料で使えるサービスも数多く存在します。
皆さんもどんどん使ってお気に入りのサービスを見つけね！
もっともポピュラーな無料コンテンツを紹介します！！



(注) 下記のサイトでも購入や入会に際して費用がかかるものがあります。必ず各サイトの利用方法及び利用規約をよく読んでから自己責任にてご利用ください。料金に関するトラブルについて当社は一切責任を負いません。予めご了承ください。

<http://www.google.co.jp/>



世界最大の検索エンジン
あなたも「ググる!？」

<http://maps.google.co.jp/>



いまや地図もタダの時代に
航空写真で自宅を探そう

<http://www.yahoo.co.jp/>



もっとも人気のあるポータル
サイト。便利機能満載!!

<http://auctions.yahoo.co.jp/>



ネットオークションで要ら
ないものを上手に売却

<http://www.gyao.jp/>



えっ! こんな映画が無料?
もうレンタルするなんて

<http://jp.youtube.com/>



あのお宝映像を動画共有サ
イトで探しちゃえ!

<http://news.tbs.co.jp/>



新聞なんてもう要らない
最新のニュースも動画で

<http://www.rakuten.co.jp/>



ネットショップで賢く買い
物。ポイントもゲット!

<http://kakaku.com/>



ちょっと待って! 買う前に
相場価格か調べよう!

<http://ja.wikipedia.org/>



百科事典を買うなんて!
皆で共有する画期的事典

<http://www.hangame.co.jp/>



眠れない夜は無料ネット
ゲームで楽しんじゃおう

<http://mixi.jp/>



気の合う仲間と情報交換
あなたも有名ブロガーに

インターネット
バンキング

音楽
ダウンロード

チケット
予約

株式
取引

TV番組
ガイド

懸賞
サイト

お部屋
探し

路線
時刻表

求人
就職活動



お部屋 de ネット ご利用時の留意点（必ずお読みください）

当物件には、マンション向けに開発されたプロバイダー体型のインターネットシステムが導入されております。インターネットライフを思う存分お楽しみ頂くことで、皆様が便利で快適にお住まい頂くことを願っております。

- ☆ 勉強するにも、仕事するにも、出かけるにも、調べごととは全部ネット検索！
- ☆ 新聞、百科事典、地図だって買わなくて済むからとっても経済的！
- ☆ 買い物も、映画も、銀行取引も 24 時間いつでも出来る！



■セキュリティと責任について

本システムでは、外部からの不正アクセスや住戸間の通信が出来ないように制限をかけております。ただし、不明なメールの添付ファイルを開いたり、ホームページの閲覧などで感染するコンピュータウイルス（スパイウェア、ワーム、トロイの木馬など）については、各自にてウイルス対策ソフトの導入や OS のバージョンアップを実施してください。また、火災、水害、地震、落雷、漏電、暴動、紛争などの非常事態によるパソコン本体の故障、及びデータの紛失についても当社は一切の責任をおいしません。

■サービスの保証内容及び中止、中断について

本システムは、通常のインターネット接続サービスと同様にサービスの継続性を保証するものではありません。以下のような理由により、サービスを中止、中断する場合があります。

- ・システムの定期的または緊急を要するメンテナンスを実施する場合。
- ・近隣一帯における停電及び当該物件における電力供給にトラブルが発生した場合。
- ・技術的に困難または不可能となった場合（アクセス回線、プロバイダ、機器のトラブルなどで復旧に時間を要する場合）。
- ・戦争、暴動、騒乱、労働紛争、火災、洪水、津波、地震、噴火その他非常事態により、サービス提供ができなくなった場合。
- ・その他、当社が本システムのサービス運営上、一時的な中止、中断が必要と判断した場合。（下記参照）

1. 通常の利用を超えた（平均的利用方法と比較）大量のメール送受信が継続的に行われた場合。
2. 宅内に多数の端末を設置するなど、通常の利用を超えた大量の通信量（トラフィック）が継続的に発生する場合。
3. コンピュータウイルスなどの有害なプログラムを本システムを利用して提供する行為。
4. 犯罪行為、連鎖販売行為、業務提供誘引販売取引（スパムメール）などの目的で利用する行為、もしくはその恐れがある行為。
5. その他、法令、公序良俗に反する行為、もしくはその恐れのある行為。
6. 他の利用者、家主、不動産会社、当社に不利益または損害を与え、サービスの運営を妨げるような行為。

■ユーザー情報の保護・取扱いについて

当社は、本システムの利用申込時またはヘルプデスクにて取得した個人情報（氏名、住所、電話番号など）を適正に管理し、以下の業務についてのみ使用します。

- ・アフターサービス（ヘルプデスク・設定サポートなど）実施に関する業務。
- ・サービス提供に関するメンテナンス（機器の管理など）に関する業務。
- ・本システムをご利用頂く上での注意、お知らせなどの通知に関する業務。

ただし、以下のような場合に限り第三者に開示、または提供する場合があります。

1. 利用者より、ユーザー情報の開示について予め同意を得ている場合。
2. 当社が本システムの利用動向を把握する目的で収集した統計個人情報（個人が特定できない情報群）を開示する場合。
3. 法令あるいは法令に基づきユーザー情報の開示が求められた場合。
4. 弁護士法第 23 条第 2 項により開示が求められた場合で、かつ、上記のサービスの運営上、一時的な中止、中断が必要と当社が合理的に判断する場合。
5. 当社がサービス提供のために必要な業務（アフターサービスなど）を個人情報保護にかかわる契約締結をした業務委託先に委託する場合。

■インターネット利用に関する基礎的な注意事項

インターネットを利用した犯罪が近年急増し、様々なトラブルが発生しています。サイト上での取引、書き込み、送受信、データの損失、その他のトラブルはすべてご利用者ご自身の責任となりますのでご注意ください。

1. 個人情報の管理 悪用やいたずらの原因になる恐れがありますので、安易な個人情報の掲載、書き込みには十分注意しましょう。
2. クレジットカード ネットショッピングでクレジットカード番号を送信する際には必ずセキュリティ対策（SSL）がされているか確認しましょう。
3. ウイルス対策 不明な相手からのメールは出来ればメールごとに削除し、添付ファイルは絶対開かないようにしましょう。
4. 取引上の注意 代金先払い取引は行わない。相手の連絡先（会社名、住所、電話番号、メールアドレス）が明らかにされているか確認する。取引明細（ホームページ画像、メールの送受信記録、代金支払明細の控え）などは必ず保存・印刷しておく。


まずは確認しよう！（トラブルシューティング）

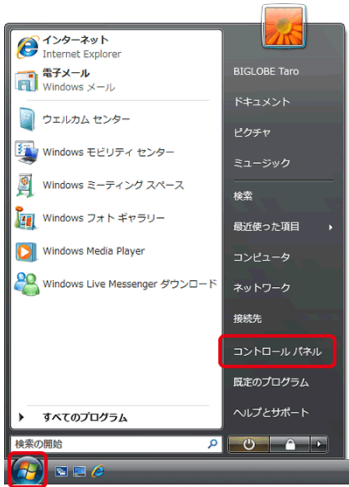
Question	Answer
インターネットに接続できない	LAN ケーブルと電話線を間違えて差し込んでいるケースがかなりあります。LAN ケーブルは電話線より差し込み部が一回り大きいので、必ずこちらをご用意ください。また、差込が不十分の場合も多いので、カチッと音がするまで差し込んでください。
ローカルエリア接続のアイコンがない①	LAN 機器がちゃんと取り付けられていますか？ LAN 機器が正常にインストールされていない可能性があります。 LAN 機器の取扱説明書にしたがって取り付け方法や設定などをお確かめください。
ローカルエリア接続のアイコンがない②	「ネットワークブリッジ」の項目内にありませんか？ 「ローカルエリア接続」のアイコンを右クリックし「ブリッジから削除」して、「LAN または高速インターネット」の項目内に「ローカルエリア接続」を戻してください。
ホームページを見る事が出来ない①	ホームページアドレス（URL）は正しく入力されていますか？ 「ページが見つかりません（Not Found）」などの表示の場合、URL が間違っている可能性があります。また、以前閲覧できたホームページの場合、何らかの理由で移転、休止、廃止された可能性もあります。
ホームページを見る事が出来ない②	設定が間違っていないですか？「ページが表示できません」などの表示の場合、設定が間違っている可能性があります。再度、本マニュアルにそって設定し、ブラウザの再起動後にもう一度お試しください。
IP アドレスを確認する方法は？	<p>【windows Vista】</p> <p>「スタート」→「コントロールパネル」→「ネットワークとインターネット」→「ネットワークと共有センター」→「状態の表示」→「詳細」</p> <p>【windows XP】</p> <p>「スタート」→「コントロールパネル」→「ネットワークとインターネット接続」→「ローカルエリア接続」(右クリック)→「状態」→「サポート (タブ)」</p> <p>【windows 2000】</p> <p>「スタート」→「ファイル名を指定して実行」→「cmd」(入力)→「OK」→「ipconfig」(Enter)</p> <p>IP アドレスが表示されない場合は、もう一度マニュアルにしたがって設定をお試しください。また、LAN ケーブルの差込の状態、LAN ケーブルの種類、LAN 機器の取り付け状態、LAN 機器の設定などもご確認ください。</p>
突然インターネットにつながらなくなった	LAN ケーブルが抜けたりしていませんか？ 外出先などに持ち出して設定の変更をしていませんか？（特にノートパソコン） 最近何かソフトをインストールしていませんか？（特にセキュリティソフトなど）→次項参照。
新しいソフトを入れたらつながらなくなった	新しくインストールしたソフトの設定は間違っていないですか？ セキュリティソフトをインストールされた場合、ファイアウォール設定で「信頼するネットワーク」として登録する必要があります。各ソフトの取扱説明書にしたがって再度設定を確認してください。 詳しくは、各ソフトメーカーまたは販売店へお問合せ願います。 ・トレンドマイクロ ウイルスバスター（インターネットセキュリティ） ・シマンテック ノートン（インターネットセキュリティ・パーソナルファイアウォール） ・マカフィー マカフィー（インターネットセキュリティ・パーソナルファイアウォール）
今までのプロバイダからの情報では認証されない	本システムはプロバイダ一体型のサービスのため、個別プロバイダと直接認証することは出来ません。今までのプロバイダのメールやコンテンツなどの付加サービスの利用はできますので、プラン（コース）変更の手続きをして、安価にインターネットをお楽しみください。
メールの受信は出来るが送信が出来ない	ご利用されているプロバイダの「Outbound Port25 Blocking(OP25B)」規制を受けている可能性があります。ご使用されているメールソフト（Outlook など）の送信メールサーバーや送信ポート番号を 25 番から 587 番へ変更することで送信できるようになります。プロバイダやメールソフトごとに設定が異なりますので、詳しくはご利用されているプロバイダのホームページにて詳細をご確認ください。 【Outbound Port25 Blocking】とは、最近米国のプロバイダを中心に迷惑メール対策として実施されているもので、プロバイダのメールサーバーを利用しないメール送信（Port25）を拒否するものです。国内のほとんどのプロバイダが「Submission ポート（SMTP over SSL）」の利用（Port587）で対応するようになってきています。

よくある質問 (Q & A)

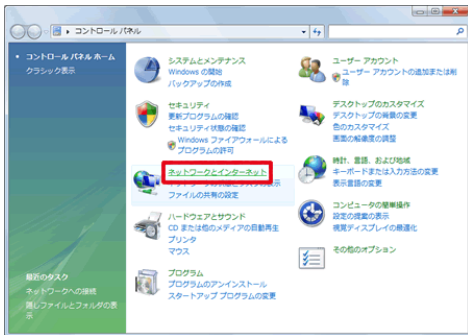
Question	Answer
何か用意しなければいけないものはあるの？	LAN ポートのあるパソコンと LAN ケーブル (ストレートタイプ) をお客様にてご用意願います。 ※パソコンに LAN ポートがない場合は、LAN カードまたは LAN ボードの増設が必要です。 対応商品などの詳細についてはパソコンメーカーまたはお近くの家電量販店に直接お問い合わせ願います。
部屋の中で無線 LAN ルータは使えるの？	設定の際、IP アドレスを「自動で取得する」にすればご利用いただくことが可能です。 ※ただし、市販の機器装置類の設定に関するお問い合わせは当社ではお受けできません。 予めご了承の上、自己責任において実施願います。
プロバイダの申込はどうすればいいの？	新たにプロバイダ契約をする必要はありません。 本システムはマンション向けに開発されたプロバイダ一体型のインターネットサービスです。 面倒なプロバイダ契約は不要です。※インターネットの常時接続環境のみのご提供です。
今までのプロバイダのメールは使えるの？	基本的に可能です。ただし、制限を設けているプロバイダもありますので、詳しくはご契約プロバイダへ直接お問い合わせ願います。また、メールアドレスを残す際は必ず解約せずにプラン (コース) 変更の手続きを行ってください。
メールやホームページサービスはあるの？	付加サービスの提供は行っておりません。 インターネット上にある様々な無料サービスのご利用を推奨しております。安く快適なインターネットライフをお楽しみください。
利用者間や外部侵入などのセキュリティは？	利用者間アクセスおよび外部からの不正なアクセスに対し制限をかけております。 ただし、メールの添付ファイルなどから感染するウイルスについては、ウイルス対策ソフトや OS のアップデートなど、お客様にて対処願います。
ネットワーク機器を使うことは出来るの？	可能です。通信プロトコル (TCP/IP)、インターフェイス (10/100BASE-TX) をご確認願います。 ※ただし、市販の機器装置類の設定に関するお問い合わせは当社ではお受けできません。 予めご了承の上、自己責任において実施願います。
ネットワークゲームは使うことが出来るの？	プライベート IP 環境でご利用いただけるゲームであれば基本的に使えます。 ただし、すべてのゲーム機、ゲームソフトなどの動作チェックを実施することが出来ないため、一部のゲームにおいてご利用できない場合もあります。予めご了承願います。
IP アドレスはどうなっているの？	プライベート IP アドレスを自動で割り振ります。 ※本システムを通じてグローバル IP アドレスをご利用いただくことは出来ません。
ポートを開放してもらえますのでしょうか？	できません。 ※本システムはマンション向けにインターネット接続を気軽に楽しめるよう開発された共用型サービスです。占有的利用の可能性のあるご利用については、お客様の方にて単独回線をご用意願います。
サーバーを立てることはできるの？	できません。 ※本システムはマンション向けにインターネット接続を気軽に楽しめるよう開発された共用型サービスです。商業目的などの専門的利用については、お客様の方にて単独回線をご用意願います。
通信速度 100Mbps ってホントなの？	光ファイバー網を利用した最大 100Mbps のベストエフォート型のサービスです。 ※通信速度については、ご利用の時間帯 (混雑時) やパソコンの OS、CPU、メモリ、ハードディスク、マザーボード、ブラウザ、インストールソフトなどの状況や性能によって大きく影響されます。

初期設定でインターネットにつながらない時 (Windows Vista)

1. →[コントロールパネル]をクリックします。



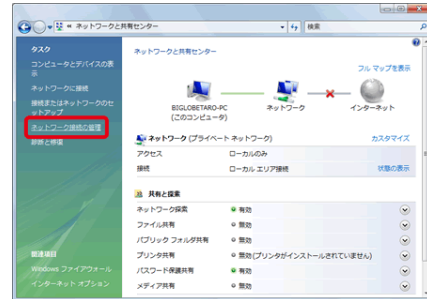
2. [ネットワークとインターネット]をクリックします。



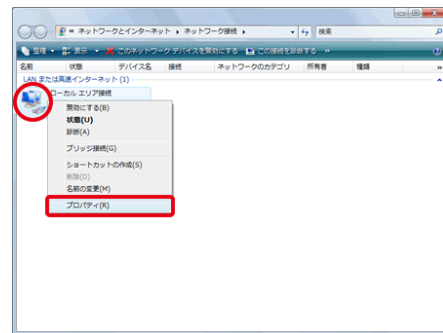
3. [ネットワークと共有センター]をクリックします。



4. [ネットワーク接続の管理]をクリックします。

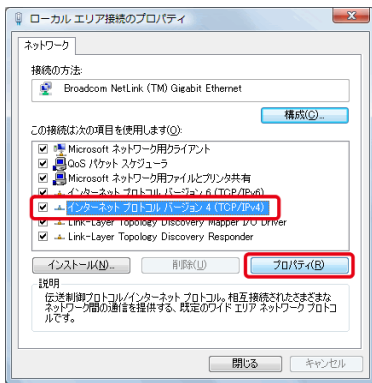


5. [ローカルエリア接続]アイコンを右クリックし、[プロパティ]をクリックします。



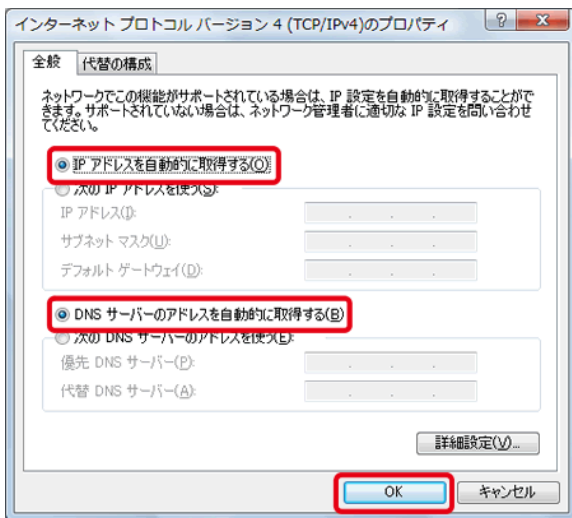
6. 「続行するにはあなたの許可が必要です」という画面が表示されたら、[続行]ボタンをクリックします。

7. [インターネット プロトコル バージョン 4(TCP/IPv4)] をクリックして反転表示させ、[プロパティ]ボタンをクリックします。※[インターネット プロトコル バージョン 4 (TCP/IPv4)]のチェックボックスがであることを確認してください。



以上で設定は完了です。

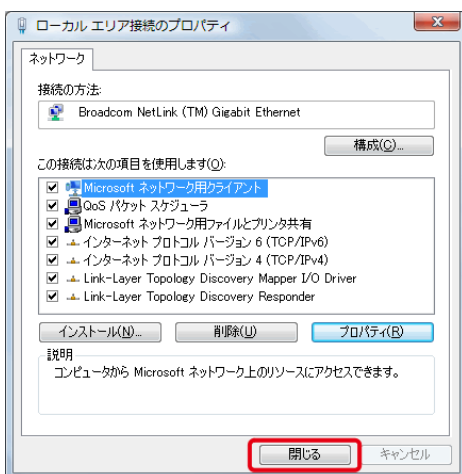
8. 次のように設定し、[OK]ボタンをクリックします。



IPアドレスを自動的に取得する 選択する

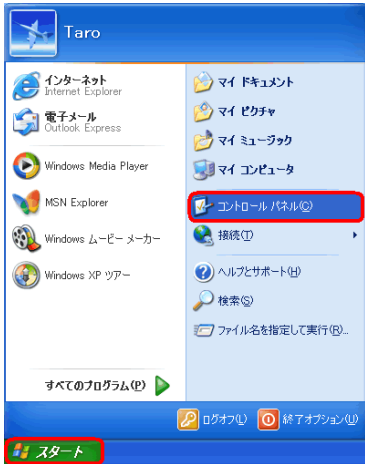
DNS サーバーのアドレスを自動的に
取得する 選択する

9. [閉じる] ボタンをクリックします。

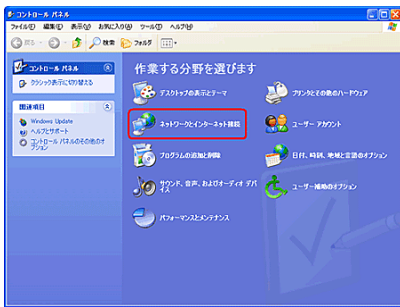


初期設定でインターネットにつながらない時 (Windows XP)

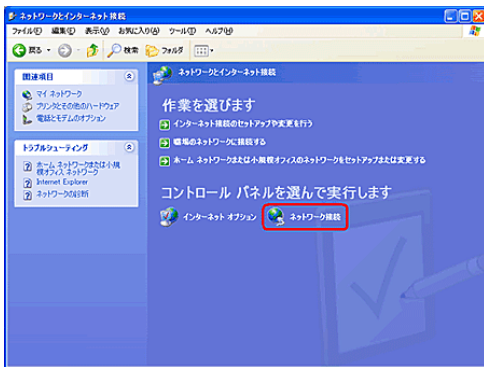
1. [スタート]→[コントロールパネル]をクリックします。



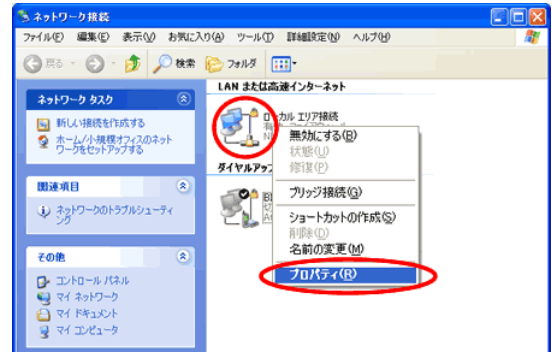
2. [コントロールパネル]→[ネットワークとインターネット接続]をダブルクリックして開きます。



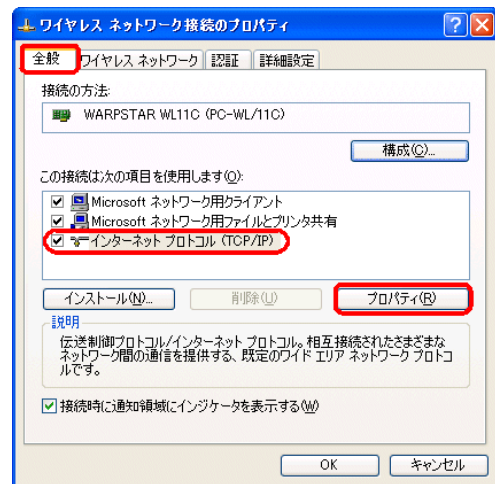
3. [ネットワークとインターネット]→[ネットワーク接続]をダブルクリックして開きます。



4. [ネットワーク接続]画面が表示されますので、[ローカルエリア接続]アイコンを右クリックし、[プロパティ]を選択します。

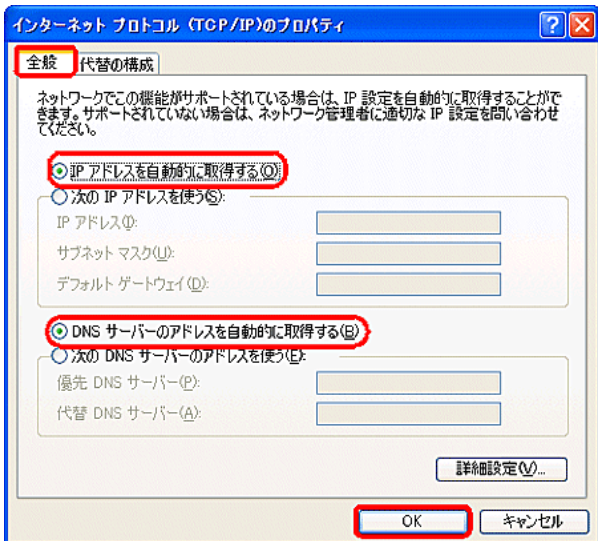


5. [接続のプロパティ]画面が表示されるので、[全般]タブを選択し、以下のように設定し、[プロパティ]ボタンをクリックします。



[インターネットプロトコル(TCP/IP)]を選択

6. [インターネットプロトコル(TCP/IP)のプロパティ]画面が表示されますので、[全般]タブを選択し、以下のように設定し、[OK]ボタンをクリックし、画面を閉じます。

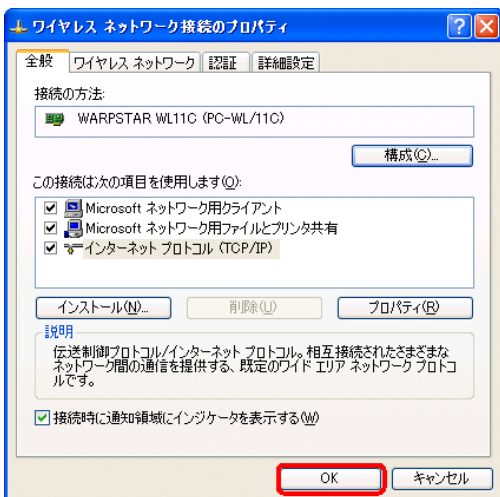


[IP アドレスを自動的に取得する]を選択

[DNS サーバーのアドレスを自動的に取得する]を選

択

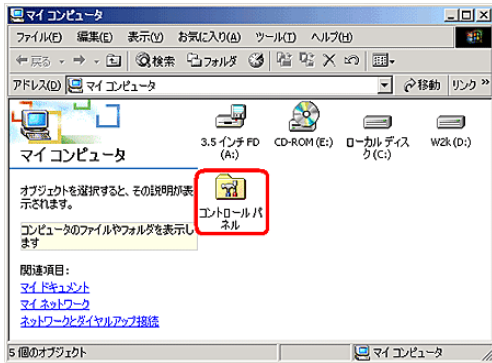
7. 画面が戻りますので、[OK]ボタンをクリックし、画面を閉じます。



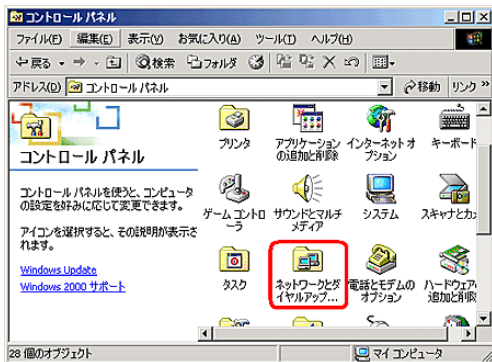
以上で設定は完了です。

初期設定でインターネットにつながらない時 (Windows 2000)

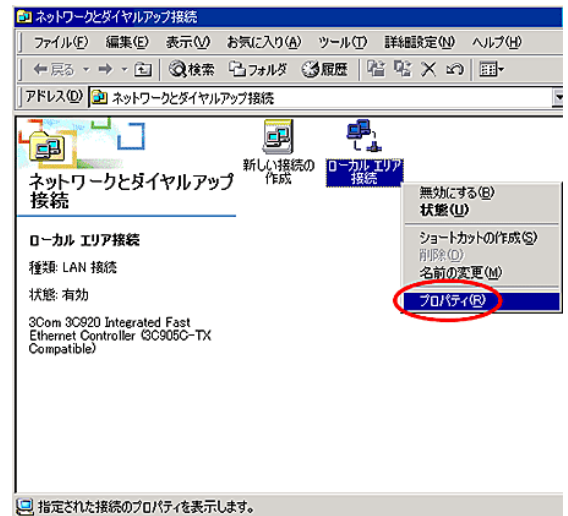
1. [マイコンピュータ]→[コントロールパネル]をダブルクリックして開きます。



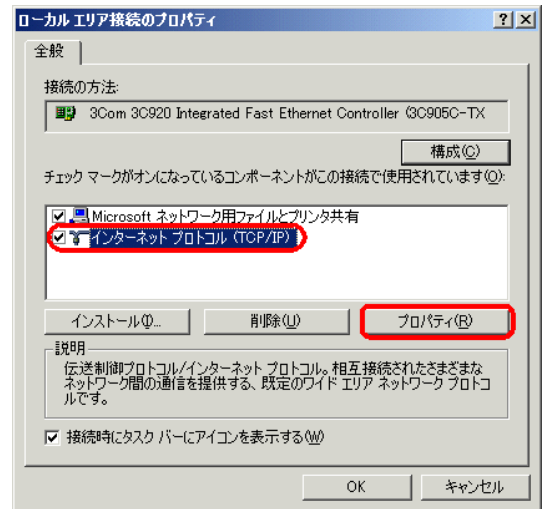
2. [コントロールパネル]→[ネットワークとダイヤルアップ接続]をクリックします。



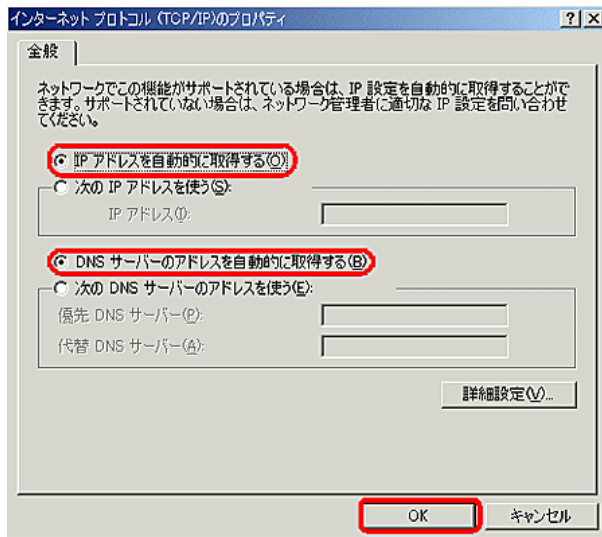
3. [ネットワークとダイヤルアップ接続]画面が表示されますので、[ローカルエリア接続]アイコンを右クリックし、[プロパティ]を選択します。



4. [ローカルエリア接続のプロパティ]画面で、[インターネットプロトコル(TCP/IP)]を選択し、[プロパティ]をクリックします。



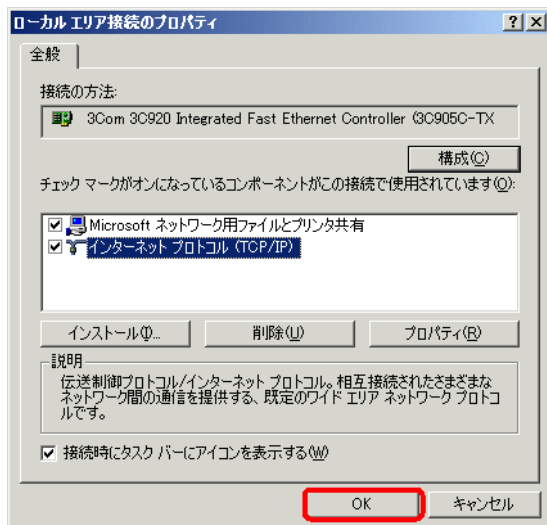
5. [インターネットプロトコル(TCP/IP)のプロパティ]画面が表示されますので、以下のように設定し、[OK]ボタンをクリックして画面を閉じます。



[IPアドレスを自動的に取得する]を選択

[DNSサーバーのアドレスを自動的に取得する]を選択

6. 画面が戻りますので、[OK]ボタンをクリックし、画面を閉じます。



以上で設定は完了です。

初期設定でインターネットにつながらない時 (Mac OS X)

- アップルメニューから [システム環境設定...] を選択します。
(または、Dock の [System Preferences] をクリックします。)



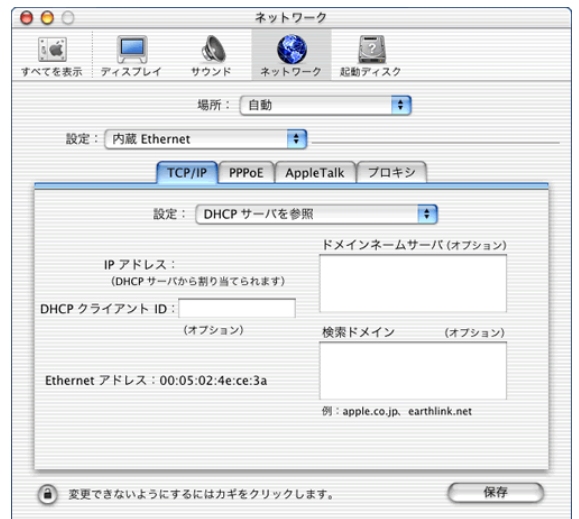
- 表示された [システム環境設定] の画面で、ツールバーの [ネットワーク] ボタンをクリックします。



- 表示された [ネットワーク] の画面から [TCP/IP] タブを選択して、以下のように設定します。

[場所]	[自動] を選択します。
[設定]	[内蔵 Ethernet] を選択します。

[設定] ([TCP/IP] タブ内)	[DHCP サーバを参照] を選択します。
[DHCP クライアント ID]	入力しません。(空欄にします。)
[ドメインネームサーバ]	入力しません。(空欄にします。)
[検索ドメイン]	入力しません。(空欄にします。)



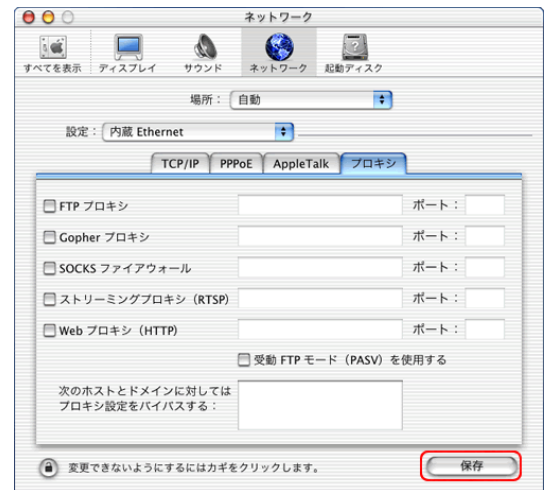
- [ネットワーク] の画面から [プロキシ] タブを選択して、以下のように設定し、右下の [保存] ボタンをクリックします。

[FTP プロキシ]	チェックしません。
[Gopher プロキシ]	チェックしません。
[SOCKS ファイアウォール]	チェックしません。
[ストリーミングプロキシ (RTSP)]	チェックしません。

[Web プロキシ
(HTTP)]

通常チェックは入れませんが、コンテンツフィルタリングサービスを利用する場合はアドレスを "filter.nifty.com"、ポートを "8080" と設定します。

コンテンツフィルタリングサービスの詳細については [@nifty コンテンツフィルタリングサービス](#) を確認してください。



5.

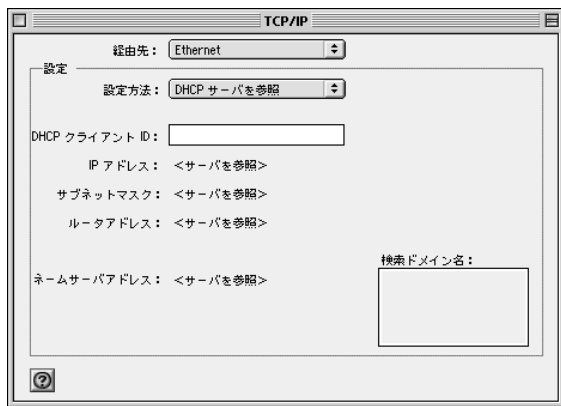
以上でネットワークの設定は終了です。

初期設定でインターネットにつながらない時（ Mac OS 9 以前 ）

1.

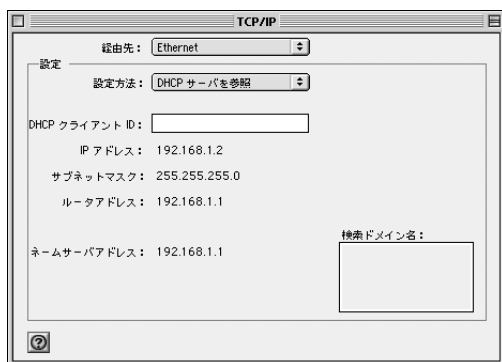
アップルメニューより、[コントロールパネル] から [TCP/IP] をクリックします。
表示された [TCP/IP] の画面を以下のように設定します。

[経由先]	[Ethernet] を選択します。
[設定方法]	[DHCP サーバを参照] を選択 します。
[DHCP クライアント ID]	入力しません。(空欄にします。)



2.

コンピューターとルーターが正しく接続されているか確認後、PC を起動します。
アップルメニューより、[コントロールパネル] から [TCP/IP] をクリックします。
表示された [TCP/IP] の画面が以下のように表示されているか確認します。



3.

以上でネットワークの設定は終了です。